



Produkte & Preise

WAX Maschinenbau GmbH

Gottlieb-Daimler-Straße 12

24568 Kaltenkirchen

Telefon: (+49) 04191-9533472

Telefax: (+49) 04191-9092367

www.wax-maschinenbau.de

info@wax-maschinenbau.de



Inhaltsverzeichnis

Inhalt	Seite
Unternehmen	2
Produkte & Rohrbiegemaschinen	3
Rohrbiegemaschine BH2	4
Rohrbiegemaschine BH3	5
Rohrbiegemaschine BN2	6
Rohrbiegemaschine BK2	7
Rohrbiegemaschine BK3	8
Rohrbiegemaschine BKE2	9
Rohrbiegemaschine BKE3	10
Preise Rohrbiegemaschinen & Biegesegmente	11
Preise Biegesegmente, Gegenhalteklötze & Werkzeuge	12
Service	13

Herzlich Willkommen bei der WAX Maschinenbau GmbH

Mit Erfahrung von nunmehr 72 Jahren ist WAX Maschinenbau Ihr Ansprechpartner, wenn es um hydraulische und elektrische Rohrbiegemaschinen geht und deren Zubehör wie Biegesegmente, Gegenhalteklötze, Klein- & Ersatzteile sowie die Reparatur Ihrer defekten Rohrbiegemaschine.

Unternehmen

1948 wurde der Grundstein der Unternehmensgeschichte gelegt, WAX Maschinenbau wurde unter der Leitung von „Jørgensen & Nielsen“ im dänischen Sønderburg gegründet.

1987 wurde das Unternehmen durch die „WAX Maschinenbau Jørgensen & Nielsen Nachf. GmbH & Co. KG“ nach Flensburg verlagert. Somit fertigen wir seit über 30 Jahren in Deutschland.

Im Jahr 2006 wurde der vollständige Betrieb durch den Betriebsleiter Herrn Thomas Dracke übernommen und weitergeführt.

Durch die Übernahme und den Standortwechsel der Rother Gruppe wurde die WAX Maschinenbau GmbH im Jahre 2019 nach Kaltenkirchen verlegt und wird seitdem von dort aus durch Sven Rother geführt.

Sie erhalten Ihre Rohrbiegemaschinen in einer hochwertigen neuen rot-schwarzen Kombination.



Rohrbiegemaschine BK2



Rohrbiegemaschine BKE3

Produkte

Das Angebot unserer Fabrikate basiert auf Jahrzehnte langer Erfahrung und Fachwissen bezüglich der Entwicklung und Herstellung von hydraulischen handbetriebenen und elektrisch betriebenen Rohrbiegemaschinen sowie Biegesegmenten, Gegenhalteklötzen und entsprechendem Zubehör.

Unser Anspruch ist, durch neue Verfahren und Technologien, Ihren individuellen Anforderungen unsere Produkten weiterzuentwickeln und zu optimieren. Hierzu zählen auch die Entwicklung und Fabrikation von Sondermodellen für den spezifischen Einsatz.

Alle unserer Geräte und Komponenten unterliegen einer stetigen Kontrolle und Qualitätssicherung für höchste Effizienz.

Rohrbiegemaschinen

Hydraulische Handrohrbiegemaschinen und hydraulisch-elektrische Rohrbiegemaschinen.

Biegt alle Gasrohre in schwarz und verzinkt ohne Füllung in kaltem Zustand (nach DIN 2440; 2441; 2442; 2448), alle Hydraulikrohre nach DIN 2391 C, ST 35,4 unter Verwendung einer Öldruckpumpe, die per Hand bzw. elektrisch betrieben wird mit einem maximalen Druck von ca. 12.000kg.

Geeignet zum Biegen & Richten von Wellen-, Flach-, Rund- & Vierkanteisen aller Art, sowie zum Einpressen von Dornen und Büchsen. Die Maschine ist unentbehrlich für sämtliche Installationen und Heizungsmontagen, sowie im Maschinen-, Schiffs- und Fahrzeugbau.

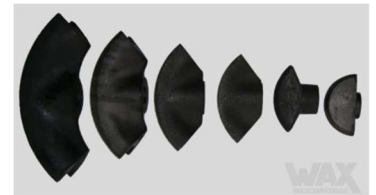
Rohrbiegemaschine BH2 (2 Zoll)

Diese Maschine, ohne Standfüße, ist speziell für den schnellen und individuellen Einsatz konzipiert. In wenigen Sekunden lässt sich, wie bei allen WAX Rohrbiegern die Vorderplatte hochklappen und das zuvor gebogene Rohr leicht aus der Biegevorrichtung entfernen.

Technische Daten

Biegesegmente inkl.	½ - 2	Zoll
Arbeitsdruck Hauptzylinder	10 - 12	t
Hublänge	0 - 230	mm
Pumpenleistung max.	-	bar
Pumpen-Fördervolumen	-	ccm/U
Antriebsspannung	-	V/Hz
Absicherung	-	A
Ölmenge	1,5	Liter
Maschinenmaße	750x610	mm
Maschinengewicht	ca. 61	kg

Produktfotos



1/2 " - 2" Biegesegmente

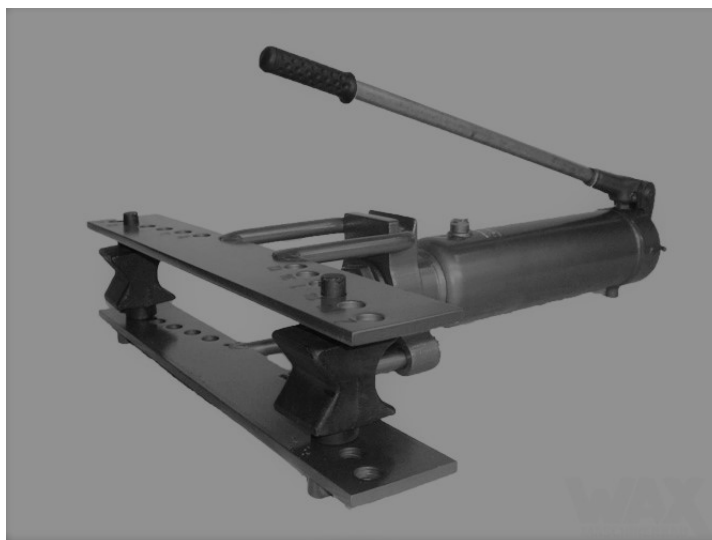


2" Gegenhalterklötze



2" Ober- & Unterplatte

Abbildung



Rohrbiegemaschine BH3 (3 Zoll)

Diese Maschine, ohne Standfüße, ist speziell für den schnellen und individuellen Einsatz konzipiert. In wenigen Sekunden lässt sich, wie bei allen WAX Rohrbiegern die Vorderplatte hochklappen und das zuvor gebogene Rohr leicht aus der Biegevorrichtung entfernen.

Produktfotos

Technische Daten

Biegesegmente inkl.	½ - 3	Zoll
Arbeitsdruck Hauptzylinder	10 - 12	t
Hublänge	0 - 300	mm
Pumpenleistung max.	-	bar
Pumpen-Fördervolumen	-	ccm/U
Antriebsspannung	-	V/Hz
Absicherung	-	A
Ölmenge	2	Liter
Maschinenmaße	860x890	mm
Maschinengewicht	ca. 110	kg



1/2" - 3" Biegesegmente



3" Gegenhalterklötze



3" Ober- & Unterplatte

Abbildung



Abbildung ähnlich

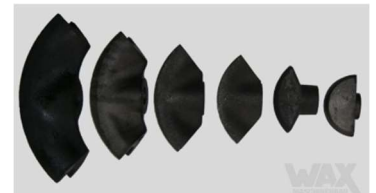
Rohrbiegemaschine BN2 (2 Zoll)

Modell BN2 fest / klapp inkl. Biegesegmenten von 1/2" bis 2".
Dieser Rohrbieger gehört zu den Bestsellern aller WAX Rohrbiegemaschinen.

Technische Daten

Biegesegmente inkl.	1/2 - 2	Zoll
Arbeitsdruck Hauptzylinder	10 - 12	t
Hublänge	0 - 230	mm
Pumpenleistung max.	-	bar
Pumpen-Fördervolumen	-	ccm/U
Antriebsspannung	-	V/Hz
Absicherung	-	A
Ölmenge	1,5	Liter
Maschinenmaße	750x610	mm
Maschinengewicht	ca. 65	kg

Produktfotos



1/2 " - 2" Biegesegmente



2" Gegenhalterklötze



2" Ober- & Unterplatte

Abbildung



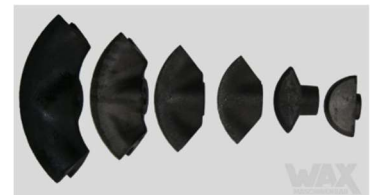
Rohrbiegemaschine BK2 (2 Zoll)

Modell BK2 klapp / dreh (aufklappbare, drehbare Ausführung mit Dreifuß) inkl. Biegesegmenten von 1/2" bis 2". Diese Rohrbiegemaschine ist ideal für den Gebrauch in Innenräumen oder an Orten wo der Arbeitsraum begrenzt ist. Dieser Rohrbieger lässt sich, wie alle drehbaren WAX Modelle, um 360° drehen.

Produktfotos

Technische Daten

Biegesegmente inkl.	½ - 2	Zoll
Arbeitsdruck Hauptzylinder	10 - 12	t
Hublänge	0 - 230	mm
Pumpenleistung max.	-	bar
Pumpen-Fördervolumen	-	ccm/U
Antriebsspannung	-	V/Hz
Absicherung	-	A
Ölmenge	1,5	Liter
Maschinenmaße	750 x 610	mm
Maschinengewicht	ca. 67	kg



1/2 " - 2" Biegesegmente



2" Gegenhalterklötze



2" Ober- & Unterplatte

Abbildung



Rohrbiegemaschine BK3 (3 Zoll)

Modell BK3 klapp / dreh (aufklappbare, drehbare Ausführung mit Dreifuß) inkl. Biegesegmenten von 1/2" bis 3". Diese Rohrbiegemaschine ist ideal für den Gebrauch in Innenräumen oder an Orten wo der Arbeitsraum begrenzt ist. Dieser Rohrbieger lässt sich, wie alle drehbaren WAX Modelle, um 360° drehen.

Produktfotos

Technische Daten

Biegesegmente inkl.	½ - 3	Zoll
Arbeitsdruck Hauptzylinder	10 - 12	t
Hublänge	0 - 300	mm
Pumpenleistung max.	-	bar
Pumpen-Fördervolumen	-	ccm/U
Antriebsspannung	-	V/Hz
Absicherung	-	A
Ölmenge	2	Liter
Maschinenmaße	860x890	mm
Maschinengewicht	ca. 115	kg



1/2 " - 3" Biegesegmente

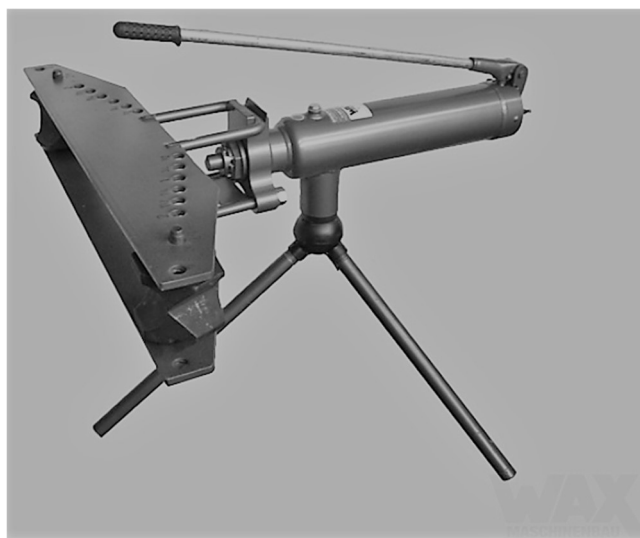


3" Gegenhalterklötze



3" Ober- & Unterplatte

Abbildung



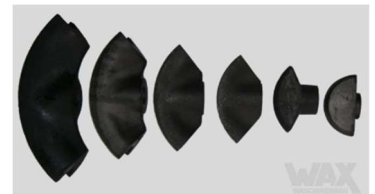
Rohrbiegemaschine BKE2 (2 Zoll)

Die Rohrbiegemaschine BKE2 ist eine elektro-hydraulische Maschine und funktioniert voll automatisch. Es handelt sich um eine aufklappbare Ausführung, welche dank des Dreifußes komplett drehbar ist. Inkl. Biegesegmente von 1/2" bis 2".

Produktfotos

Technische Daten

Biegesegmente inkl.	1/2 - 2	Zoll
Arbeitsdruck Hauptzylinder	10 - 12	t
Hublänge	0 - 230	mm
Pumpenleistung max.	300	bar
Pumpen-Fördervolumen	1,37	ccm/U
Antriebsspannung	230/50 o. 400/50	V/Hz
Absicherung	7 oder 2,9	A
Ölmenge	1,5	Liter
Maschinenmaße	750x610	mm
Maschinengewicht	ca. 110	kg



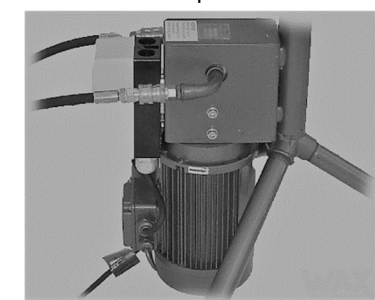
1/2" - 2" Biegesegmente



2" Gegenhalterklötze

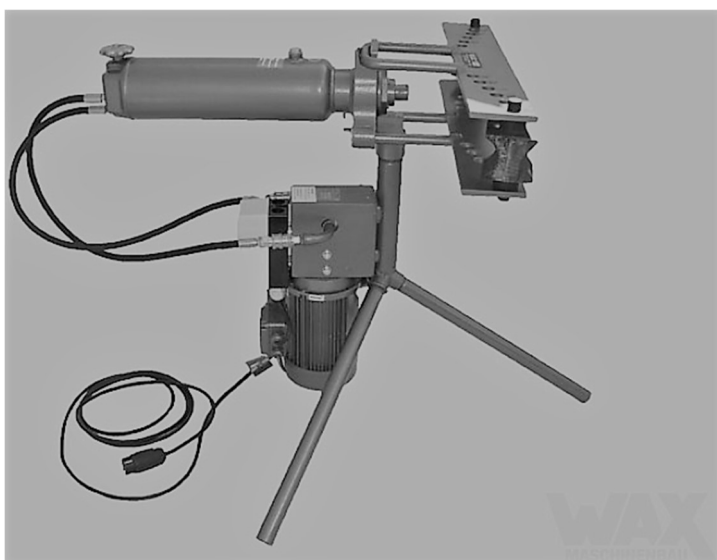


2" Ober- & Unterplatte



Motoreinheit BKE2

Abbildung



Rohrbiegemaschine BKE3 (3 Zoll)

Die Rohrbiegemaschine BKE3 ist eine elektro-hydraulische Maschine und funktioniert voll automatisch. Es handelt sich um eine aufklappbare Ausführung, welche dank des Dreifußes komplett drehbar ist. Inkl. Biegesegmente von 1/2" bis 3".

Produktfotos

Technische Daten

Biegesegmente inkl.	½ - 3	Zoll
Arbeitsdruck Hauptzylinder	10 - 15	t
Hublänge	0 - 300	mm
Pumpenleistung max.	350	bar
Pumpen-Fördervolumen	1,37	ccm/U
Antriebsspannung	230/50 o. 400/50	V/Hz
Absicherung	7 oder 2,9	A
Ölmenge	2	Liter
Maschinenmaße	860x890	mm
Maschinengewicht	ca. 150	kg



1/2" - 3" Biegesegmente



3" Gegenhalterklötze



3" Ober- & Unterplatte

Abbildung



Motoreinheit BKE3

Preise

Rohrbiegemaschinen

Artikel	Preis in Euro (netto)	Sonstiges
Rohrbiegemaschine BH2	1.198,55€	-
Rohrbiegemaschine BH3	1.675,25€	-
Rohrbiegemaschine BN2	1.315,60€	-
Rohrbiegemaschine BK2	1.398,00€	-
Rohrbiegemaschine BK3	1.879,50€	-
Rohrbiegemaschine BKE2	3.765,20€	+ Wechselstormmotor
Rohrbiegemaschine BKE3	4.875,25€	+ Wechselstormmotor

Biegesegmente für:

Gas- & Wasserrohre nach DIN 2440 & DIN 2441

Rohre in Zoll	Biegeradius in mm	Preis in Euro (netto)
3/8"	42	14,10€
1/2"	52	14,10€
3/4"	80	16,00€
1"	100	24,75€
1 1/4"	130	29,90€
1 1/2"	147	39,80€
2"	205	64,80€
2 1/2"	300	115,60€
3"	350	229,95€

Dünnwandige Geländer Rohre/ Tankrohre nach DIN 2442

Rohre in Zoll	Biegeradius in mm	Preis in Euro (netto)
1/2"	100	82,15€
3/4"	130	114,10€
1"	180	149,90€
1 1/4"	205	209,90€

Normalwandige Siederohre nach DIN 2448

Rohre in mm	Biegeradius in mm	Preis in Euro (netto)
30mm	100	159,80€
31,8mm	110	159,80€
33,7mm	112	168,10€
35mm	115	168,10€
38mm	122	169,80€
42,5mm	140	229,50€
44,5mm	155	237,90€
48,3mm	200	257,90€
51mm	200	Auf Anfrage
54mm	230	
57mm	260	

Kunststoffummantelte Rohre nach DIN 2440-41

Rohre in Zoll	Preis in Euro (netto)	Sonstiges
1"	115,75€	-
1 1/4"	196,30€	-
1 1/2"	269,80€	-
2"	329,30€	-

Hydraulik- & VA-Rohre nach DIN 2391C, ST 35,4

Rohre in mm	Radius Mitte Rohr in mm	Preis in Euro (netto)
42 x 3,0	130	209,41€
38 x 4,0	130	209,41€
35 x 4,0	100	164,81€
30 x 3,0	100	164,81€
28 x 3,0	80	157,25€
25 x 2,5	80	157,25€
22 x 2,0	52	144,54€
20 x 2,0	52	144,54€
18 x 2,0	52	144,54€
16 x 1,5	42	120,96€
15 x 1,5	42	120,96€

Gegenhalteklötze

Kompatibilität	Preis in Euro (netto)	Sonstiges
2" Rohrbiegemaschinen	39,99€	Mit Stift
3" Rohrbiegemaschinen	58,62€	Mit Stift
Modell BN (alt)	53,76€	Mit loseem Stift

Doppelrollen-Gegenhalter

Kompatibilität	Preis in Euro (netto)	Sonstiges
2"-3" alle Modelle	315,51€	Pro Paar

Gegenhalteklötze für kunststoffummantelte Rohre nach DIN 2440-41

Kompatibilität	Preis in Euro (netto)	Sonstiges
Modell B 2 (klapp/dreh)	103,11€	Pro Paar
Modell B 3 (klapp/dreh)	159,22€	Pro Paar

Biegewerkzeug für Flacheisen 8 x 40mm

Bezeichnung	Größenangabe	Preis in Euro (netto)
1 Paar Führungsrollen & Biegesegment (d= 110mm / d= 180mm)		
➤ Führungsrollen	Pro Paar	310,26€
➤ Biegesegment	110mm	169,07€
➤ Biegesegment	180mm	229,81€

Doppelbogen (Haarnadelbogen) Biegesegmente

Rohre in Zoll	Preis in Euro (netto)	Sonstiges
3/8"	29,34€	Nur mit Doppelrollen-Gegenhalter zu verwenden
1/2"	39,02€	
3/4"	165,65€	
1"	189,11€	
1 1/4"	222,89€	

Winkelbiege-Vorsatz

Verwendung	Preis in Euro (netto)	Sonstiges
Flacheisen	397,66€	Bis 100 x 10mm



Service

Nutzen Sie unser lösungsorientiertes Dienstleistungs- & Serviceangebot.

Auf Wunsch können Sonderanfertigungen nach Absprache angefertigt werden. Außerdem bieten wir Reparaturen für Ihre Rohrbiegemaschine an, sowohl eigene Fabrikate als auch die Fabrikate anderer Hersteller.

Ihre Anfragen und Bestellungen senden Sie einfach an [wax-maschinenbau.de](mailto:info@wax-maschinenbau.de) senden.

Irrtümer und Änderungen vorbehalten.
Alle Preise zzgl. der gesetzlichen Mehrwertsteuer und Versandkosten.
Alle Geschäftsabschlüsse unterliegen unseren Verkaufs-, Liefer- & Zahlungsbedingungen.

WAX Maschinenbau GmbH
Gottlieb-Daimler-Straße 12
D-24568 Kaltenkirchen
Telefon: (+49) 04191-9533472
Telefax: (+49) 04191-9092367
info@wax-maschinenbau.de
www.wax-maschinenbau.de

USt.-Id.-Nr.: DE 322049682
Geschäftsführer: Sven Rother

Bankverbindung:
Penta Fintech Ltd.

IBAN: DE13 1101 0100 2948 1205 32

BIC: SOBKDEBBXXX

WAX Maschinenbau GmbH – Gottlieb-Daimler-Straße 12 – D-24568 Kaltenkirchen
E-Mail: info@wax-maschinenbau.de – Tel.: (+49) 04191-9533472